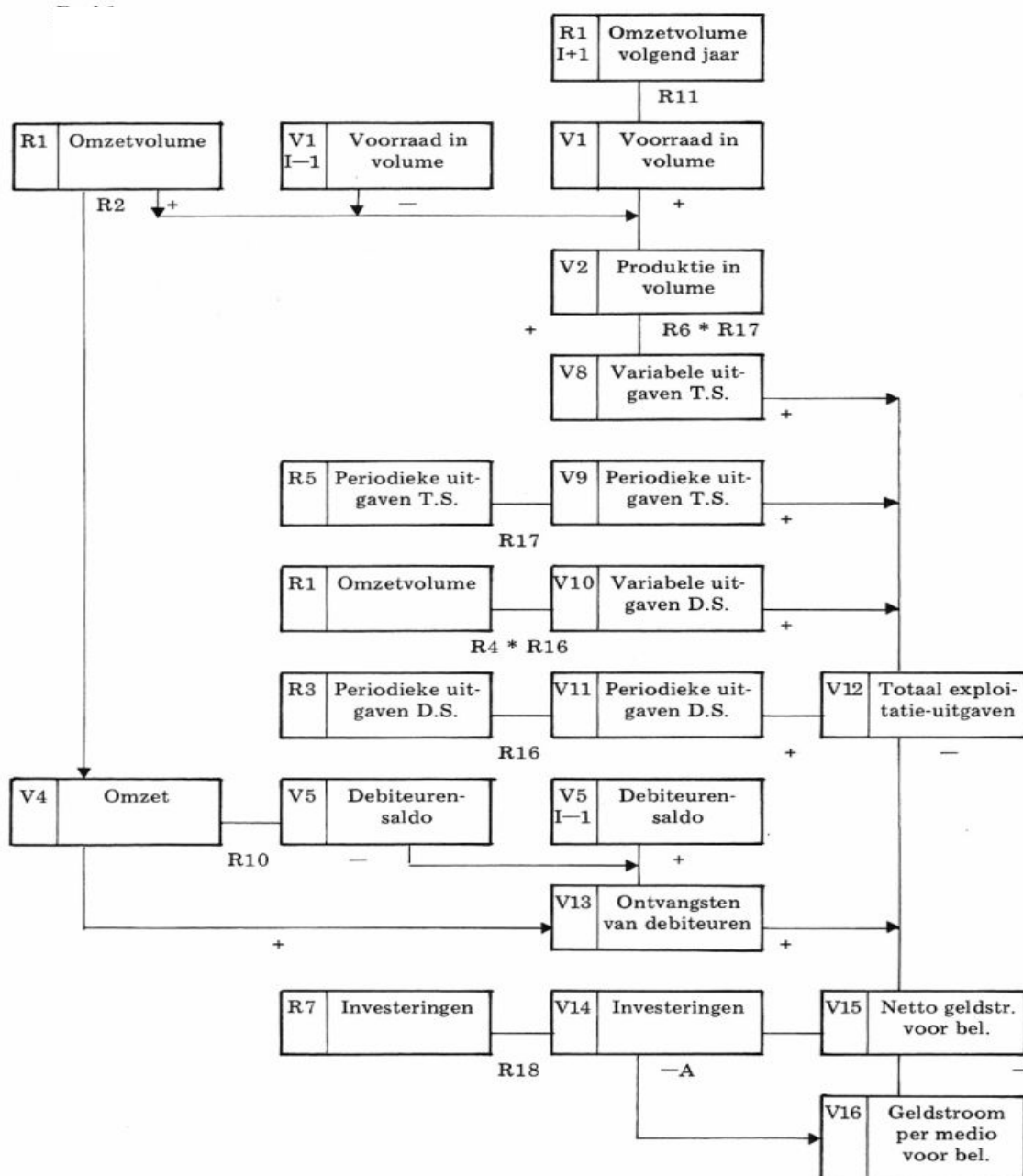


De Work-Factor Raad wil een platform bieden aan Work-Factor gebruikers, arbeidsanalisten, cost engineers en industrial engineers om problemen, oplossingen, ideeën en tips te bespreken. Daartoe zullen we regelmatig een WS Tip sturen aan "WF-leden" en geïnteresseerden. Mocht dit bericht niet op het juiste adres aankomen stuur het dan door naar geïnteresseerden en laat ons dat weten, svp.

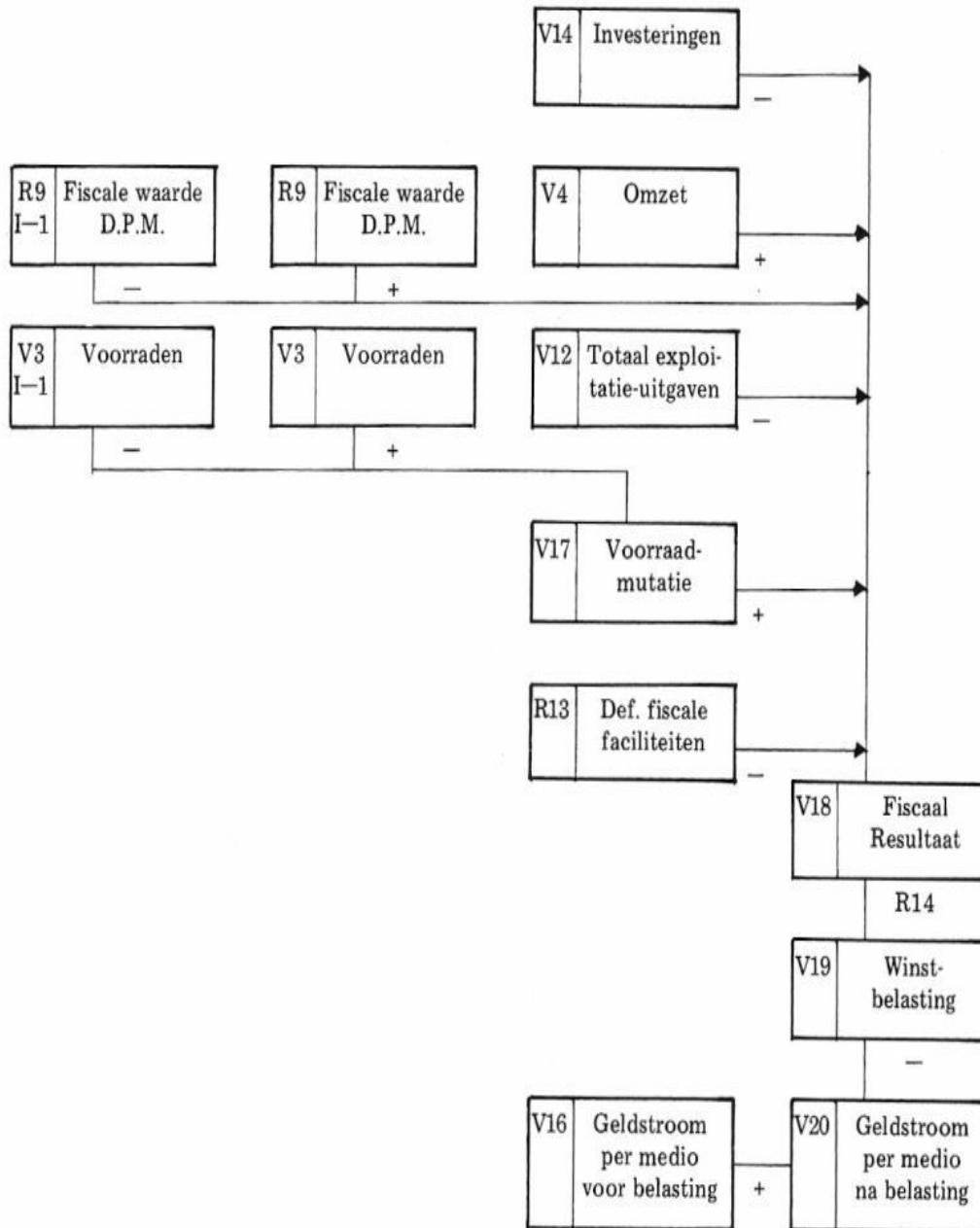
Het onderwerp van vorige WS Tips staat op de WF Website onder: WF en Management/Praktisch - Algemeen/WS Tips.

**BESLISSINGSKALKULATIE, Deel 13 - GAMMA-1, BESCHRIJVING VAN HET PROGRAMMA, Part 3 - RATIO-NETWERKSCHEMA's - Deel 1**



A:  $(1+R15) ** .5 -1$

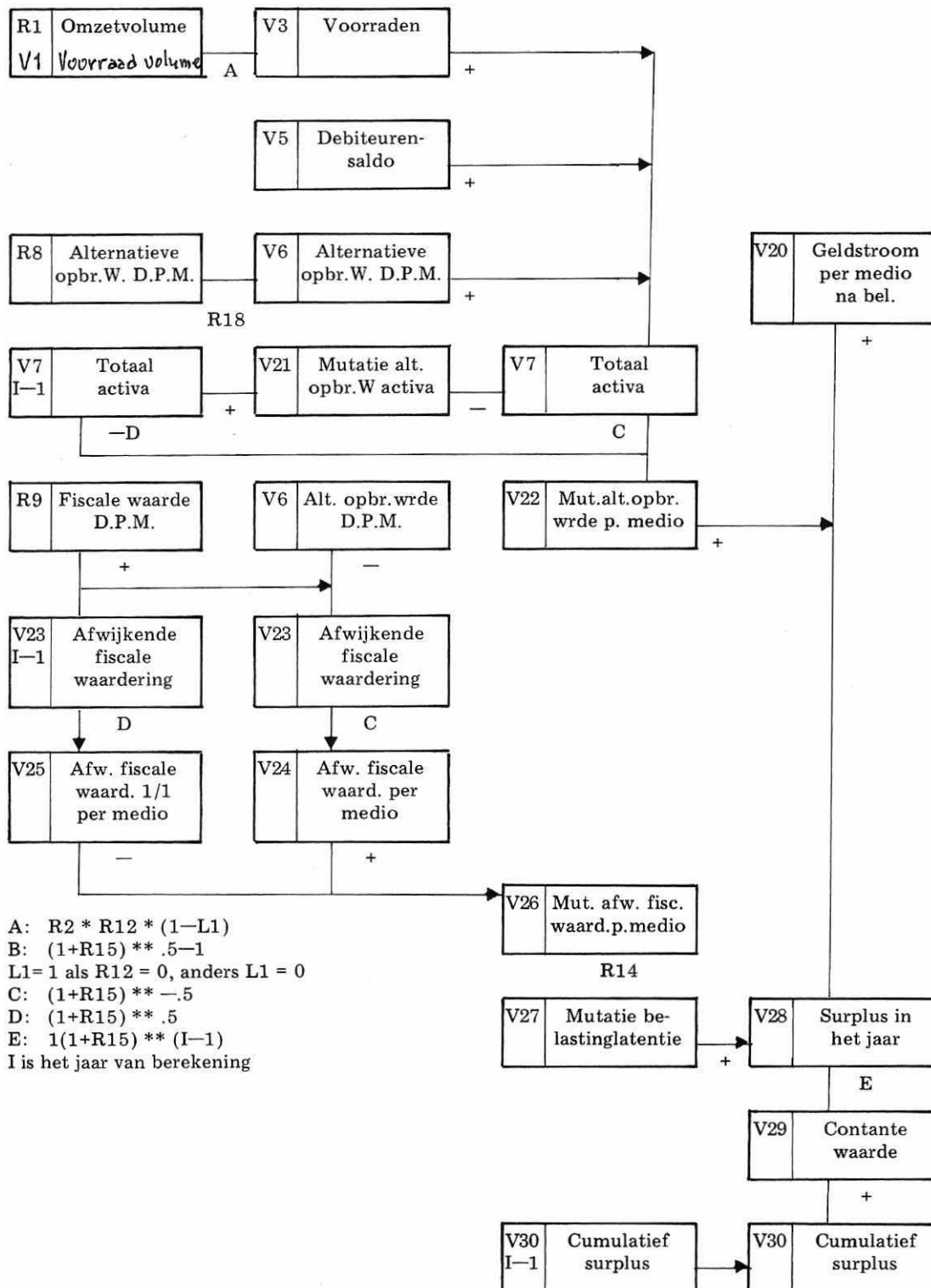
Deel 2.1



Dit GAMMA-1 ratio netwerk schema is als deterministisch model geprogrammeerd in Fortran, Pascal, Basic, Lotus-123 en Excel. Deterministisch in de zin van één waarde voor iedere ratio en per jaar en daarom ook één waarde voor iedere variabele, ook voor ieder jaar. Dus ook de cumulatieve contante surplus waarde voor ieder jaar. We weten dat deze waarden voor R en V niet waar zullen zijn, aangezien deze waarden in de toekomst liggen; maar we hebben, in elk geval, ons best gedaan.

We zouden beter uit de voeten kunnen met een stochastisch model. Stochastisch in de zin van een waarde die getrokken wordt uit een verdeling. Zo'n ratio of variabele wordt dan wel een "stochast" genoemd. Welnu, in Excel is het GAMMA-1 model als een stochastisch model gebouwd, d.w.z. dat elke ratio, voor ieder jaar, een stochast is en de verdeling wordt weergegeven door een drie-punts-schatting: een lage waarde met kleine kans op voorkomen, een midden-waarde, met "normale" kans op voorkomen en een hoge waarde met kleine kans op voorkomen. Door deze drie waarden wordt een beta-verdeling gedefinieerd met klasse voor  $\alpha + \beta = 8$ , (dus ook scheve verdelingen). De uitkomsten, dus ook de cumulatieve contante waarde, zijn stochastisch. Zie de volgende WS Tip.

Deel 2.2



Voor reacties naar

G. de Vrij

Secr.: WORK-FACTOR Raad

Tel: +31.40.2046048

E-mail: [work-study@onsmail.nl](mailto:work-study@onsmail.nl) of [info@work-factor.nl](mailto:info@work-factor.nl)

Website: [www.work-factor.nl](http://www.work-factor.nl)